



プロフェッショナル & パラレルキャリア フリーランス協会

傷害補償付きベネフィットプラン

2020年版

小さな声を大きな声に!
フリーランスの声を発信

GOOD
JOY



安心も、仲間も、
スキルアップも!



LOOK



独立、開業、副業!
自分の名前で
仕事をする人の
インフラ&コミュニティ

年会費1万円で

充実の「ベネフィットプラン」

フリーランスDBで自己PR

Enjoy your work!

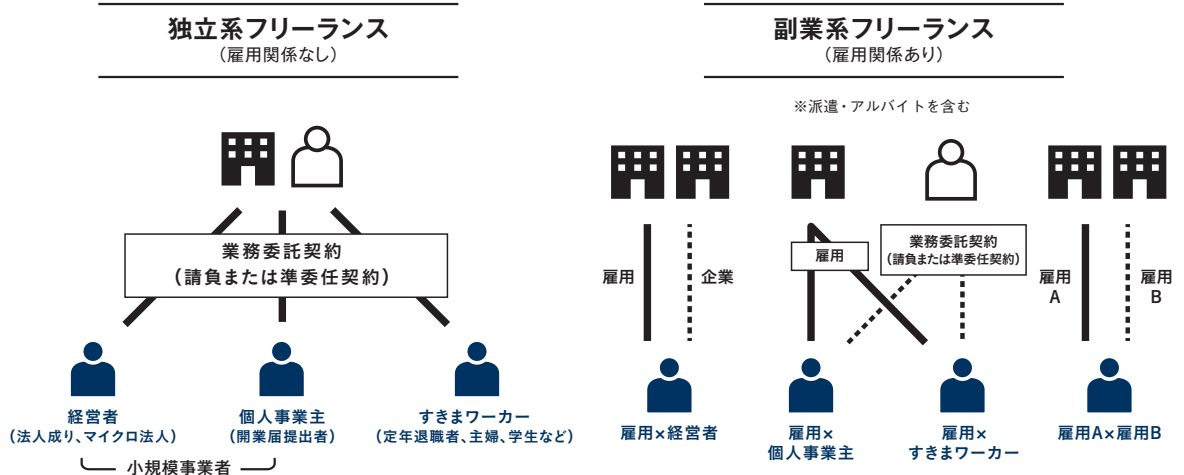
NICE

誰もが自律的なキャリアを築ける世の中へ!

誰もが自律的なキャリアを

プロフェッショナル&パラレルキャリア・フリーランス協会は、
自分の名前で仕事をしたい人のためのインフラ&コミュニティです。

どなたでも
ご入会いただけます！



【フリーランス&“複業”で働く！完全ガイド(日本経済新聞出版社)】より引用

皆様からの会費でこんな活動をしています！

調査・白書プロジェクト

年収、勤務時間、働く理由、満足度などフリーランスの実態がまるわかりの大規模調査を行い、「フリーランス白書」を年1回発行。テーマを絞った各種実態調査とあわせて、フリーランスの環境を整備する政策検討の場で広く活用されています。調査結果は学会でも発表されています。



パラレルキャリア推進プロジェクト

副業・兼業に従事する人やこれから挑戦したい人を後押しするイベントを多数開催。副業解禁企業の就業規則やガイドラインなど制度運用に関する実態調査を行い、企業から寄せられる副業解禁や副業人材受け入れについての相談にも対応。セカンドキャリアを模索するミドルシニア人材向け研修も実施。

地方創生プロジェクト

都心と地方を行き来する“二拠点居住”や仕事をしながら旅をする“ワーケーション”、少しずつ仕事の軸足を地方にシフトしていく“段階的移住”など、一つの場所にとらわれないライフスタイルに触れるイベント“local next..”が好評。山口県(萩市)、兵庫県(神戸市)、長野県(富士見町&小川村)、福岡県(福岡市&福津市)、長崎市とのツアーも開催！

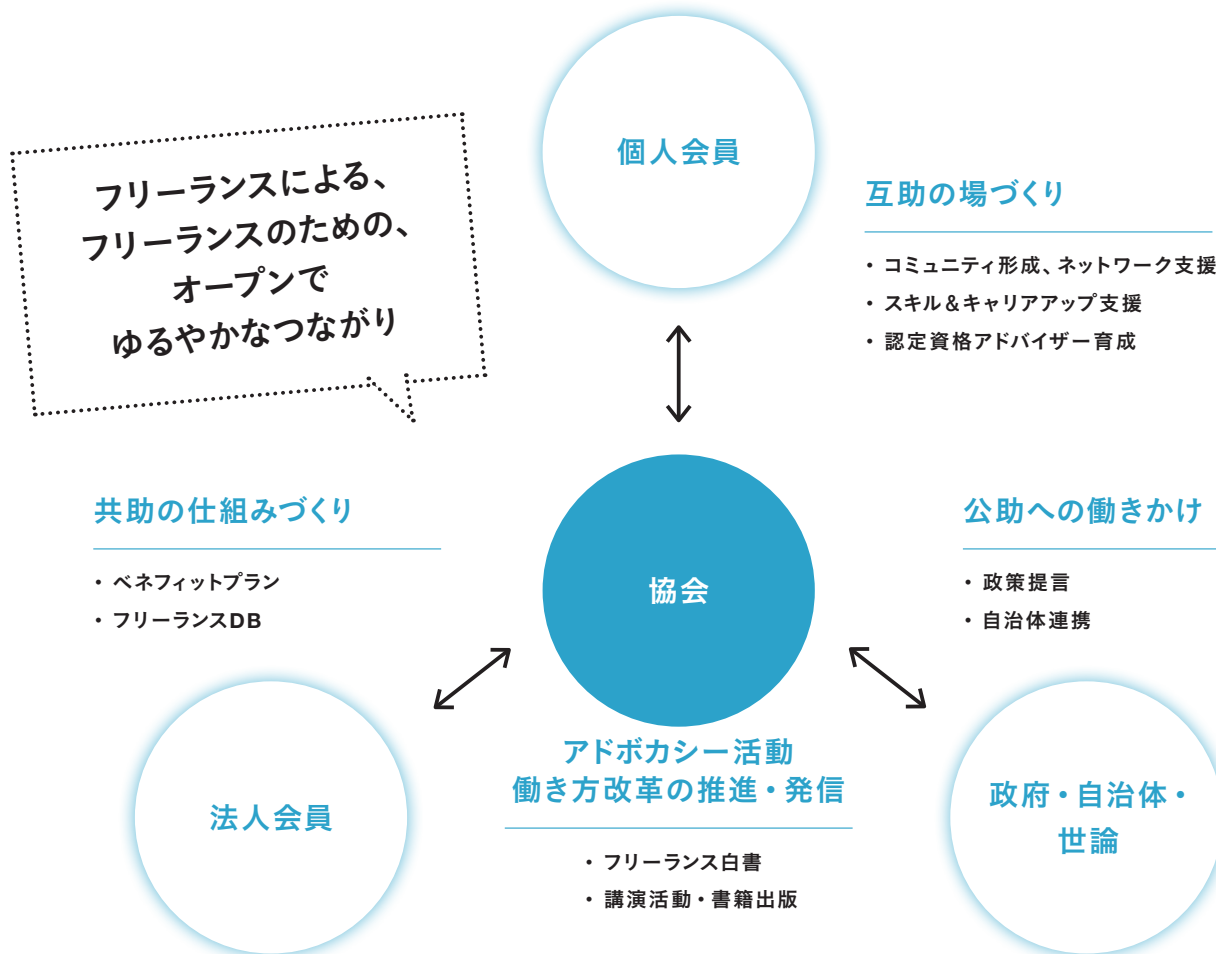


キャリア支援プロジェクト

キャリアアップ、副業、セルフブランディング、法務、確定申告など、フリーランスに役立つイベントを、毎月多数開催。ネットワーキングのための職種別ミートアップも盛況です。「フリーランス&パラレルキャリア支援アドバイザー養成講座」では、フリーランスや副業などの多様な働き方をめざし実践する人々を支援するキャリアコンサルタントを育成中。

上/「フリーランス合宿」で山口県萩市へ。地元企業と躍進へのステップを探り、双方にとって刺激的な時間に。下/長野県富士見町でのワーケーションツアーにて

築ける世の中へ



自民党人生100年時代戦略本部にて。関係省庁だけでなく、与野党議員にもフリーランスの課題と可能性をお伝えしています。

政策提言プロジェクト

病気・ケガ・子育て・介護などのライフリスクに伴うセーフティネットが働き方に関係なく利用できる「働き方に中立な社会保険制度」や、契約トラブルやハラスメントなどの防止策を提言。政府検討会への協力やアドボカシー活動を通じ、各省庁と連携して一歩ずつ改善に取り組んでいます。

信用資産プロジェクト

信用の積み重ねが、ジョブマッチングや報酬に反映され、適材適所での活躍がスムーズになる社会を。雇用の有無にかかわらず、誰もが会社員と同等の金利で資金調達ができる世界を。フリーランスDBを基盤として、個人の信用力を総合的かつ多面的に可視化、蓄積していきます。

ジョブ創出プロジェクト

人材不足に悩み、プロフェッショナル人材のスキルや経験を必要とする企業に向けて、フリーランスとスムーズに仕事を進めるためのコツや事例、法的留意点などをお伝えするセミナーを全国各地で行っています。フリーランス協会およびフリーランスマッチング事業に携わる賛助企業の知見を集めた「フリーランス活用ガイド」の普及啓発や、「フリーランス活用コーディネーター」によるフリーランスマネジメントのサポート活動も行っています。



<https://blog.freelance-jp.org>



売れています!!
3刷
(1万5,000部)

2019年6月に、協会のオウンドメディア「フリパラ」をオープン。協会の最新情報やフリーランス向けのお役立ち情報を発信しています。

年会費10,000円で >>

入会すると こんなイイこと

安心も!

快適も!

楽しさも!

フリーランス&パラレルワーカーの「あったらいいな」を詰め込んだのが、一般会員向けの“ベネフィットプラン”。その全容をたっぷり解説します!

イイこと 1

フリーランスDBに プロフィールを公開して 営業ツールに!

フリーランス版イエローページともいえる、「フリーランス DB」。フリーランスの仲間が欲しい、仕事を頼みたい、そんなときに活躍する無料検索サービスです。プロフィールやポートフォリオを登録すれば、営業ツール・問い合わせ窓口に。新たな仕事獲得のチャンスにもつながります。

CHECK! > P.07

イイこと 2

傷害補償で ケガによる入通院を 24時間カバー!

業務遂行中のケガだけでなく、プライベートでのケガによる入通院を補償します。入会時に自動付帯となっており、手続きは不要です。無料の健康・生活サポートサービスも充実しており安心いただけます。

CHECK! > P.08

イイこと 3

所得補償の オプション追加で ケガや病気でも安心!

任意加入の所得補償制度に加入すれば、ケガや病気で万が一働けなくなったときの喪失所得を保険金として受けとれます。一般会員なら、保険料は個人で加入するより44.0%も割安! 加入手続きは、医師の診断不要で簡単です。*長期所得は内容が異なります。

CHECK! > P.10

イイこと 4

報酬トラブルに 弁護士費用保険 「フリーガル」

報酬の未払いや支払い遅延、一方的な減額、消費税の転嫁拒否など、フリーランスを悩ませる報酬トラブルに備える保険です。年間保険料5,000円からで、法的対応が必要になったときの弁護士費用をカバー。さらに弁護士への電話相談も無料で利用できるのもうれしいポイント。

CHECK! > P.13

イイこと 5

充実の 福利厚生サービスが お得に受けられる!

大手企業も導入する福利厚生サービス「WELBOX」が利用できます。全国3,000施設の健康診断や人間ドックの割引、eラーニング、子育て支援、税務・法務相談のほか、レジャーや旅行などの優待や割引特典も多数! 第二親等以内の家族、親族まで利用可能なのもうれしいポイントです。

CHECK! > P.14

イイこと 6

法人会員が提供する 独自優待が 盛りだくさん!

賛助企業が提供するサービスにもお得がいっぱい! ビジネス専用チャットChatworkの無償アップグレード、会計サービスやコワーキングスペース、弁護士相談や研修・コンサルティングの独自優待など、日々の業務や暮らしに役立つ特典がそろいます。目一杯活用して、お仕事ライフをより快適に!

CHECK! > P.16

会員 Voice



エンジニア
中井健太さん

万が一に備える補償で
クライアントのリスクも軽減できる

所得補償制度があり、フリーランスにありがちな事故や病気による業務の停止など、顧客に損失を与えるリスクを軽減できる点が魅力でした。フリーランスDBなどで、フリーランスどうしのつながりが増やせそうな点も楽しみです。

発注者 Voice



デザイナー
リサーチャー
栗原慎太郎さん

フリーランスや新しい働き方を支える
各種サービスに期待大!

会員の方々との交流の機会が、リアルとオンラインの両方にあることは大きな魅力。特に、フリーランスDB検索は、顔とスキルが見えて興味深いです。際立つ自己PRについて学びもあります。働き方を支えるサービスも日進月歩で、今後にますます期待が高まります。

傷害プラン入会の流れ

会員登録は、簡単手続きで完了! お得な「ベネフィットプラン」をぜひ活用して。

入会条件

- ・フリーランスとして働いている方
(個人事業主、法人経営者、すきまワーカーなど
※事務所所属の方を含む)
- ・小規模企業の経営者と従業員
- ・パラレルキャリアで兼業副業をしている会社員の方
- ・フリーランスやパラレルキャリアをめざすすべての方

※資格や職種、経歴、開業届の提出有無を問わずどなたでもご入会いただけますが、なりすまし等を防ぐために本人確認審査を実施させていただいております。
傷害プランは提携法人の会員・ユーザーの皆さま限定の特別プランです。
その他の入会希望の方は、フリーランス協会HPより、通常プラン(年会費1万円)にお申込みください。

年会費
10,000円

入会手続き

STEP 1 無料アカウント取得

任意のメールアドレス(もしくはGoogleまたはFacebookのログインID)で無料アカウントを取得。フリーランスDBの検索や、イベント情報満載のメルマガを受信できます。

STEP 2 入会申込

無料アカウントにログイン後、一般会員の入会フォームよりお申込み。本人確認のため身分証の画像をアップロードし、クレジットカード又はデビットカードをご登録ください。銀行振込もお選びいただけます(2019年12月より)。

STEP 3 審査・決済

申込情報とお預かりした身分証の画像をもとに、2営業日以内に事務局にて本人確認審査を実施。審査完了後、初年度年会費がカード決済されます。銀行振込の方は、ご案内の期日までにお振込ください。

STEP 4 入会承認・利用開始

審査および決済が無事完了された方へ、入会承認メールで会員IDをご案内します。フリーランスDBへのプロフィール登録、多彩な優待が利用開始できます。

特典について

会員になった方はもちろん、傷害補償とWELBOXが自動付帯となります。また、収入・ケガ・介護の補償(任意加入)、会計サービス、コワーキングスペース、バーチャルオフィス、カウンセリング、家事代行などの特別優待が受けられます。ベネフィットプランの特典は、今後も拡充を続けてまいります。

傷害補償は
入会承認日の
翌々月1日から
WELBOXは
入会承認日の
翌月15日から
利用可能!

入会に関するQ&A

Q 法人化していても入会可能?

A どなたでもご入会いただけます!

入会主体およびベネフィットプランの利用者は、個人の名義です。傷害補償の補償対象も個人ごととなります。法人名義で受託した仕事で複数名が業務に携わっている場合、携わっている方全員がフリーランス協会の一般会員になれば、傷害補償の対象となります。

Q 年会費は経費にできる?

A 経費として計上できます

年会費は、必要経費として計上可能。領収書はHPよりダウンロードできます。また、ベネフィットプランの会計サービス、コワーキングスペース優待など、業務のために利用したのも経費となります。

Q フリーランス協会のHPから入会する時と、内容がちがうのですか?

A 傷害プランは、提携企業・団体からのご入会者限定のプランです。HPから入会する通常プランは、賠償責任補償が自動付帯されており、傷害補償が自動付帯となっている傷害プランとは異なります。傷害プランでご入会を希望される場合は、必ず提携企業・団体から案内される専用URLからご登録ください。

Q 美容師など国家資格者も入会できますか?

A はい、加入できます。

どんな職種の方も入会可能です。ただし、傷害補償の職種別表の欄外記載の職業に該当する場合、補償の対象外となります(P.9参照)。ご不明な点がございましたら協会HP保険問い合わせフォームまでお願いします。

フリーランス協会との 関わり方 いろいろ

1 【一般会員になる】



年会費1万円で、傷害補償をはじめとしたさまざまな特典が受けられます。フリーランスに必須のサービスがお得に利用できることや、フリーランスDBへの登録も魅力！

2 【無料会員になる】



フリーランスDBで出会いたい人を検索し、直接コンタクトをとれます。毎週配信されるメルマガには、新しい働き方に関するニュースやイベント情報が満載！

3 【イベントに参加する！】



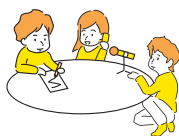
職業別のミートアップ、確定申告やセルフマーケティング、税務法務などのスキルアップ関連、子育て両立や二拠点居住などライフスタイル関連、さまざまなイベントを実施。

4 【支援する】



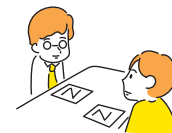
フリーランス協会は、ビジョンに共感する仲間や企業の想いに支えられています。個人は一般会員、法人は法人会員になるほかに、寄付を通じた支援も受け付けています。詳しくはHPへ。

5 【事務局に参加する】



事務局では多彩でハイスキルなプロボノが活躍。専門性をいかして、協会活動をバックアップしてくれるメンバーを募集中です。目の前で社会が変わる手応えや、達成感を感じられます！

6 【アドバイスを受ける】



独立、開業、副業に関する知見が豊富なフリーランス&パラレルキャリア支援アドバイザーが、最適な働き方を選択したい人を後押し。認定資格講座の受講生も募集中です。

全国で活動中です！

全国のHUB事務局では、地域に密着したイベントやセミナー、勉強会などを積極的に企画しています。イベントボランティアも絶賛募集中です！

東京

<https://www.facebook.com/freelance.jp.org/>

多様な働き方の課題も可能性も、集約&発信

東京は、首都圏でのイベント企画、応援企業とのコラボレーション、一般会員向けのサービス開発を担う本部機能。政府の各省庁の検討会議への出席や政策提言も、全国と連携を強めて積極的に進めています。



年に2回開催する「リーダー合宿」では全国のリーダーが集まり、目指す未来を共有しています。

東海

<https://www.facebook.com/groups/freelancetokai/>

地域から働き方を変えるムーブメントを

2019年4月に発足したばかりの新しいHUBです。女性2名、男性1名で、和気あいあいと活動しています。東海の新しい働き方推進のために、イベントをはじめ、いろいろな企画を仕掛けていきます。



「働き方」をテーマにしたイベントは、東海在住フリーランスの交流&情報交換の場にも。

関西

<https://www.facebook.com/groups/freelancekyokai.kansai/>

楽しみじょうずな仲間が集まっています

関西HUB事務局メンバーは現在8名。年齢層は幅広く、主にクリエイティブフリーランス、ビジネスフリーランスが集まっています。まだまだ開拓の余地のある関西を盛り上げるべく邁進中です！



フリーランス協会の説明会でのひとコマ。参加者&メンバーの笑顔が印象的！

福岡

<https://www.facebook.com/groups/freelancefukuoka/>

活発な交流で“つながる拠点”に

福岡HUBの特徴は、つながりやすさ。多様なフリーランサーはもちろん、地元企業、行政、大学とも連携した動きをつくっています。Facebookのグループは260名超に。魅力的なイベントも目白押しです。



福岡にオープンした共創空間「Tie」とのイベントにて。企業とのコラボも活発です。



月に1度、紆余曲折を肴に♡
「スナック曲がり角」も好評です

事務局メンバーがママを務めるスナック「曲がり角」。月に1度の開店日は、毎回満員御礼の盛況ぶりです。お客さま同士で意気投合してコラボ企画が始動したりと、すてきな化学反応も！開店日、来店方法はfacebookをチェックして。

東京では、4人のママがお出迎えます。



福岡でも開催！なごやかな雰囲気。

プロフィールを登録して、営業ツールにデータベース

フリーランスDB

閲覧・検索
無料

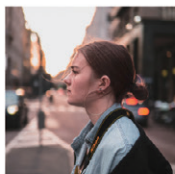
問い合わせ
窓口に

“信頼資産”を
可視化

フリーランスの仲間が欲しい。フリーランスに仕事を頼みたい。そんなときに頼りになる一般会員の無料検索サービスです。登録者全員が万が一のトラブルに備えた賠償責任補償に加入しているの、安心して業務を委託できるのもうれしいポイント。

フリーランス協会 会員サービス 団体情報 イベント フリーランスになる 法人の方へ お問い合わせ フリハラ ログイン 入会申込

フリーランスDB 伊藤 琴音



伊藤 琴音

東京都 神奈川県 千葉県

302 124 82 7

気になる

他己紹介を書く



コミュニティ量産型 熱血Webディレクター

Webディレクター/Webライター/コミュニティマネージャー
次世代に生息するWebディレクター/フリー歴10年。メディア、toCサービス、立ち上げ期、グロース期など幅広く経験しています！ディレクター、開発者の交流とスキルアップを目的にした「Web開発虎の穴」などコミュニティを気づけば5つ主宰中(笑) UI/UXデザイナー、エンジニア、アプリ開発者、ディレクター、ライターなどチーム組成もお手伝いできますので、お気軽にコンタクトください！

<http://www.homepage.jp/>

CONTACT

email@email.jp
03-1234-5678
@itou_

SKILLS

Webライティング 英語 イラスト

TOOLS

Photoshop Slack Ruby

写真とテキストで実績や得意をアピール

プロフィール画像に加え、これまでの仕事のポートフォリオや手がけた作品の写真をアップできるバナー画像も。経歴や実績、得意ジャンル、現在の仕事スタイルなどをまとめた自己紹介文とともに、自分を自由に表現できるスペースです。

やりとりをスムーズに！

公開したい連絡先、資格や専門スキル、さらに使用できるコミュニケーションツールもリストに。仕事の相談は「歓迎」「応相談」「お休み中」から選択できます。発注をする側にとっても、コミュニケーション手段等や現在のリソースが一目瞭然。やりとりがスムーズに。

フリーランス同士のつながりを見える化

気になっている人、知っている人、ともに仕事をした人、そして自信を持ってクライアントに紹介したい「イチオシ」の人を、自分のネットワークとして表示できます。協業や交流が深まるきっかけにも。

Reference このユーザーに対する紹介コメント



村上 隼斗

琴音ちゃんとは学生時代からのつながりです。当時からサークルを運営していて、熱量過剰でつながり力が半端なかった。(笑) 今はWEB開発の仕事で一緒にやるのは稀だけど、お互い仕事を紹介しあっている良い...



長谷川 麻美

琴さんの他己紹介書けるの、めっちゃうれしい！ディレクション力もすごいんだけど、コネクト力の方が突出してるので、おそらく近日常に人材業を主にするんじゃないかな。(笑) いい人脈は迷わずこの方...

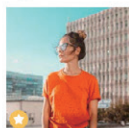
仲間の意外な評価がうれしい

「他己紹介」

経歴や実績からだけでは分かり得ない人柄、その人らしさが伝わるのが、他者からの「推薦レビュー」。仕事仲間のレビューを書くのも楽しい！フリーランス仲間を感じる「この人、すばらしい！」を伝えられる場所です。

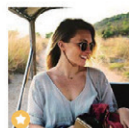
My Connections このユーザーが選択したコネクション

イチオシ



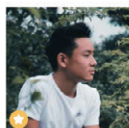
藤田 真由

エンジニア系



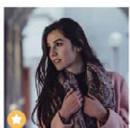
長谷川 彩

エンジニア系



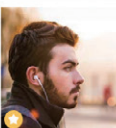
後藤 功

エンジニア系



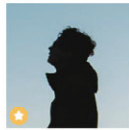
田中 愛

エンジニア系



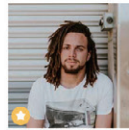
村上 隼斗

エンジニア系



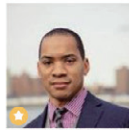
前田 海翔

エンジニア系



藤井 健太郎

エンジニア系



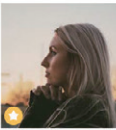
清水 運美

エンジニア系



田中 佳奈

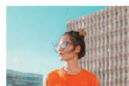
エンジニア系



井上 直子

エンジニア系

知ってる



傷害補償

自動付帯

ベネフィットプラン

引受保険
会社



損保ジャパン

ご入会承認日の
翌々月1日よりスタート

特徴

1. 就業中のみならず24時間補償
2. 医師の診査が不要で加入手続きが簡単
3. 手間がかからない便利な自動更新方式
4. 健康・生活サポートサービスを無料提供

傷害補償プラン(傷害総合保険)

被保険者が、日本国内または国外において、急激かつ偶然な外来の事故によりケガをされた場合等に、ご契約の保険金をお支払いします。

- ケガによる入院、通院時が対象となります。
- 1日の入通院でもお支払い!入院は1,000日まで補償
- 天災(地震・噴火・津波)による事故も対象となります。

保険期間:1年、天災危険補償特約セット
(団体割引15%・過去の損害率による割引30%)

コース名		加入タイプ	
加入タイプ		FRA	FRB
職種級別		A級	B級
本人	入院(日額)	1,100円	700円
	通院(日額)	500円	350円

※職種級別は右表をご覧ください。
※特定感染症は対象となりません。

お支払い例



仕事中に事故で入院



機械にはさまれて入院



階段から落ちて通院

ご加入者さま向けサービス

SOMPO健康・生活サポートサービス

受付時間

24時間365日



- 本サービスは損保ジャパンのグループ会社およびその提携業者がご提供します。
- ご相談の際には、お名前、ご加入者番号等をお聞きすることがございますのでご了承ください。
- ご利用は日本国内からにかぎります。
- 本サービスは予告なく変更または中止する場合がありますので、あらかじめご了承ください。
- ご相談内容やお取り次ぎ事項によっては有料となるものがあります。

健康・医療相談サービス

病気に関するご相談や、医療についてのお悩みなど、様々な相談に経験豊富な看護師等専門医療スタッフが電話でお応えします。

医療機関情報提供サービス

ご自宅や会社の近くの医療機関のご案内や夜間・休日に診てもらえる医療機関情報などをご提供します。

専門医相談サービス(予約制)

より専門的な相談を希望される場合は、医師と電話でご相談いただけます。

傷害補償

40.5%
割安!

一般で
加入されるより

団体割引15%・過去の
損害率による割引30%

傷害補償

(収入・ケガ・介護の補償)

任意加入

ベネフィットプラン

傷害補償プラン(傷害総合保険)

左記の自動付帯の傷害補償制度とほぼ同内容のものです。
収入(所得補償)・ケガ(傷害補償)・介護(介護補償)をオプションとして加入いただけます。ケガを選択した場合は、左記の上乗せ補償となるイメージです。

- ケガによる死亡、後遺障害も対象となります。
- 特定感染症(O-157を含みます。)もお支払いできます。
- ケガにより要介護状態となった場合、介護保険金が受け取れます。

保険期間：1年、天災危険補償特約セット
(団体割引15%・過去の損害率による割引30%)

コース名	個人型24時間補償						
	PA(1口)		PB(1口)		PB(3口)		
加入タイプ	PA(1口)	PB(1口)	PA(2口)	PB(2口)	PA(3口)	PB(3口)	
職種級別	A級	B級	A級	B級	A級	B級	
本人	死亡・後遺障害	180万円	85万円	360万円	170万円	540万円	255万円
	入院(日額)	4,000円	3,000円	8,000円	6,000円	12,000円	9,000円
	通院(日額)	2,500円	1,800円	5,000円	3,600円	7,500円	5,400円
	介護(年額)	100万円	100万円	200万円	200万円	300万円	300万円
月払保険料	1,000円		2,000円		3,000円		

(手術保険金)入院中の手術：入院保険金日額の10倍 外来の手術：入院保険金日額の5倍

● 職種級別表

補償内容は被保険者の職種級別によって異なります。

A級	B級
右記以外	木・竹・草・つる製品製造作業、漁業作業、建設作業(高所作業の有無を問いません)、採鉱・採石作業、自動車運転者(バス・タクシー運転者、貨物自動車運転者等を含むすべての自動車運転者)、農林業作業

※オートテスター、オートバイ競争選手、自転車競争選手、自動車競争選手、猛獣取扱者(動物園の飼育係を含みます。)、モーターボート競争選手、プロボクサー、プロレスラー、力士、ローラーゲーム選手(レフリーを含みます。)の方等についてはお引き受けできません。

個人賠償責任補償がオプションで補償となります。

オプション

保険期間：1年(団体割引15%・過去の損害率による割引30%)

加入タイプ		OP	OF
本人	被害事故	4,000万円	4,000万円
配偶者	被害事故		3,000万円
親族	被害事故		1,000万円
個人賠償		1億円(自己負担なし)	1億円(自己負担なし)
月払保険料		120円	180円

※業務中の自転車事故は対象となりません。

個人賠償で
自転車事故の
賠償責任も
補償します!!



■ 人間ドッグ等検診・検査紹介・予約サービス

人間ドッグ紹介・予約

全国の提携医療施設の中からご希望にあった施設のご紹介・予約代行・受診券の郵送まで行います。

郵送検査紹介

ご自宅にいながら検査ができるサービスをご紹介します。

PET検診紹介・予約

がんの早期発見につながるといわれ注目されているPET 検診に関するご質問にお応えします。また、全国の提携医療施設のご紹介・予約代行・受診券まで行います。

■ 介護関連相談サービス

介護方法・福祉サービスの情報提供など介護相談全般にお応えします。

■ 法律・税務・年金相談サービス(予約制・30分間)

法律・税務・年金のご相談に専門家が電話でお応えします。

メンタルヘルス相談

臨床心理士等が個別のメンタルヘルスに関するカウンセリングを行います。

平日 9:00~22:00

土曜 10:00~20:00

※日祝・年末年始(12/29-1/4)を除きます。

メンタルITサポート(Webストレスチェック)

ホームページにアクセスすることにより
ストレスチェックが実施できます。

保険ご加入者向けサービス
ストレスチェックはこちら

ログイン

収入・ケガ ・介護の補償

任意加入

ベネフィットプラン

引受保険
会社



損保ジャパン

個別で
加入されるより

所得補償
44.0%
割安!

長期所得補償
親孝行・介護サポート補償

20.0%
割安!

傷害補償
40.5%
割安!

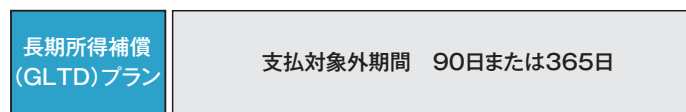
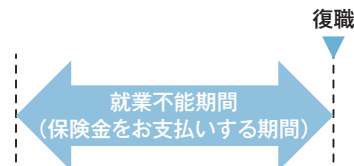
特徴

1. ケガや病気による就業不能を補償
2. 医師の診査が不要で加入手続きが簡単
3. 団体割引等適用のため保険料が割安
4. 手間がかからない便利な自動更新方式
5. 加入するプランにより
SOMPO笑顔倶楽部がご利用できます

所得補償プラン(所得補償保険)

保険期間中に病気・ケガで就業不能になり、
その期間が支払対象外期間**7日**を超えた場合に、

就業不能期間**1**か月につき、
ご契約の保険金額を**1**年間を限度としてお支払いします。



保険料算出方法



例えば・・・
料理人のAさん
(35歳)の場合

$$\begin{matrix} \text{基本補償} \\ \text{1口あたり} \\ \text{保険料} \end{matrix} \times \begin{matrix} \text{加入口数}^* \\ \text{25口} \end{matrix} = \begin{matrix} \text{月払} \\ \text{保険料} \\ \text{2,225円} \end{matrix} + \begin{matrix} \text{制度維持費} \\ \text{70円}^* \end{matrix}$$

職種級別: 2級
平均月間所得: 30万円

※加入口数は、ご加入直前12か月における
所得の平均月間所得額の**85%の範囲内**
で加入口数を決定してください。

保険料算出方法

基本補償1口
あたり保険料

加入口数

月払保険料

$$\text{円} \times \text{口} = \text{円}$$

+ 制度維持費70円*

保険期間1年・支払対象外期間7日・天災危険補償特約セット

【基本補償】保険金額1口1万円・対象期間1年・団体割引20%・過去の損害率による割引30%

加入タイプ	1口(保険金額1万円)あたり 基本補償月額保険料		
職種タイプ (職種級別)	1級 事務職、営業職、 管理職 等	2級 料理人、美・理容師、 柔道整復師 等	3級 自動車運転者、 自動車整備士、大工 等
満年齢	月払保険料	月払保険料	月払保険料
満15-19歳	31円	35円	41円
満20-24歳	44円	51円	60円
満25-29歳	50円	58円	68円
満30-34歳	62円	71円	84円
満35-39歳	77円	89円	104円
満40-44歳	96円	111円	130円
満45-49歳	115円	133円	155円
満50-54歳	133円	153円	180円
満55-59歳	143円	164円	192円
満60-64歳	150円	173円	202円
満65-69歳	225円	259円	303円

*月払保険料に制度維持費(税込み)70円が加算されます。制度維持費は

フリーランスの社会保障を補完する幅広い補償です。

最長70歳までの補償

ケガや病気で働けなくなった場合、喪失する所得を保険金として受け取れる保険です。補償期間はご自身の備えに応じて1年間～70歳満了のプランから選択できます。
※医師の診断書による認定が必要です。



365日・24時間補償

お仕事はもちろん、日常生活や旅行中のケガ・病気にいたるまで国内・海外を問わず365日・24時間補償されます。



天災によるケガも補償

国内・海外を問わず、地震・噴火またはこれらによる津波など天災によるケガで働けなくなった場合も保険金をお支払いします。



お申込方法

- 1 まずはお気軽に資料請求を!
<https://www.freelance-jp.org/benefits#disability>
- 2 送付される専用用紙にご記入後、郵送にてお申し込み



毎月
15日締切

※中途加入の場合は、締切日の翌月1日午前0時～2020年10月1日午後4時まで補償
※土日祝日の場合は前営業日

対象期間満了

就業障害である期間
(保険金をお支払いする期間)

長期所得補償保険 対象期間 3年間・5年間
または60歳・70歳限度

保険料シミュレーションはこちら

実際にかかる保険料が簡単にわかります
https://www.freelance-jp.org/disability_simulator



長期所得補償<GLTD>プラン
(団体長期障害所得補償保険)

保険期間中に病気・ケガで就業障害になり、その期間が支払対象外期間を超えた場合に、

就業障害である期間1か月につき、就業障害によって発生した収入の減少分をご契約の保険金額を限度として対象期間の満了までお支払いします。

保険料算出方法



例えば・・・
料理人のAさん (35歳)の場合
基本補償 1口あたり 保険料 518円 × 加入口数※ 5口 = 2,590円 + 制度維持費 70円*

職種級別: 2級 男性
平均月間所得: 30万円
60歳満了 (G22型)
※加入口数は、ご加入直前12か月における所得の平均月間所得額の85%の範囲内で加入口数を決定してください。

保険期間1年・天災危険補償特約セット・精神障害補償特約セット
【基本補償】保険金額1口5万円・団体割引20%

支払対象外期間365日タイプ

保険金月額1口(5万円)あたりの月払保険料

対象期間	70歳満了		60歳満了		3年間		5年間	
	G21		G22		G23		G24	
加入型								
性別	男性	女性	男性	女性	男性	女性	男性	女性
満15-24歳	402円	276円	385円	258円	100円	59円	139円	81円
満25-29歳	420円	362円	397円	333円	106円	76円	152円	110円
満30-34歳	469円	496円	429円	438円	115円	107円	167円	159円
満35-39歳	592円	748円	518円	634円	147円	166円	215円	246円
満40-44歳	914円	1,247円	743円	972円	234円	281円	348円	424円
満45-49歳	1,413円	1,904円	996円	1,288円	379円	465円	567円	705円
満50-54歳	2,242円	2,796円	1,162円	1,386円	665円	774円	1,008円	1,191円
満55-59歳	3,162円	3,471円	1,157円	1,220円	1,157円	1,220円	1,768円	1,883円
満60-64歳	3,594円	3,403円	-	-	2,001円	1,872円	3,097円	2,923円
満65-69歳	3,061円	2,603円	-	-	3,061円	2,603円	4,734円	4,071円

親孝行サポートプラン・介護サポートプラン

(医療保険基本特約・介護一時金支払特約・親孝行一時金支払特約セット団体総合保険)

1. 親孝行サポートプラン

被保険者である親が公的介護保険制度における要介護状態区分の要介護2から5に認定され、その状態が90日を超えて継続した場合、この特約の被保険者である親に一時金をお支払いします。

2. 介護サポートプラン

被保険者本人が公的介護保険制度における要介護2から5相当に該当され所定の介護状態が90日を超えて継続した場合、被保険者に一時金をお支払いします。

区分	要介護区分の目安
要介護1	排泄・入浴に一部手助けが必要
要介護2	歩行・立ち上がりが一人でできない
要介護3	排泄・入浴などに全面的な手助けが必要
要介護4	日常生活に全面的な手助けが必要
要介護5	生活全般に全面的な手助けが必要

補償範囲

● 親孝行サポートプランと介護サポートプランの違い

	親孝行サポートプラン	介護サポートプラン
特約名	親孝行一時金支払特約	介護一時金支払特約
被保険者 (介護対象者)	会員事業者の役職員 または配偶者の親	会員事業者の 役職員・配偶者
保険金受取人	被保険者と同じ	被保険者と同じ
支払対象	要介護2から5 (公的介護連動)	要介護2から5相当 (独自基準)
引受年齢	40歳以上79歳以下	69歳以下
被保険者の告知	別居の両親は 代理告知が可能	本人の告知のみ

※保険開始日において、被保険者が10名以上でない場合、本プランが成立しませんので予めご了承願います。

● ご加入タイプ 保険期間1年・支払対象外期間90日・団体割引20%

親孝行サポートプラン

月払保険料

保険金額	100万円	200万円	300万円
加入型	OK1	OK2	OK3
満40～44歳	20円	30円	50円
満45～49歳	30円	60円	90円
満50～54歳	60円	120円	180円
満55～59歳	120円	240円	360円
満60～64歳	250円	490円	730円
満65～69歳	530円	1,060円	1,590円
満70～74歳	1,130円	2,250円	3,370円
満75～79歳	2,360円	4,710円	7,070円

介護サポートプラン

月払保険料

保険金額	100万円	200万円	300万円
加入型	HK1	HK2	HK3
満15～39歳	10円	20円	30円
満40～44歳	20円	30円	50円
満45～49歳	40円	80円	110円
満50～54歳	80円	150円	220円
満55～59歳	160円	310円	470円
満60～64歳	310円	620円	930円
満65～69歳	530円	1,060円	1,590円

※保険開始日において、被保険者が10名以上でない場合、本プランが成立しませんので予めご了承願います。

SOMPO笑顔倶楽部のご案内



「SOMPO笑顔倶楽部」の 主なコンテンツ

認知症知識・最新情報

認知症やMCI、介護に関する基礎知識や最新情報をご提供します。

認知機能チェック

認知症・MCIの予兆を把握(チェック)するサービスを提供します。認知機能チェックを習慣化し、自身の変化を捉えることが予防につながります。

サービスナビゲーター

お客さまの日常生活の状況やお住まいの地域等から、認知機能低下予防に向けておススメのサービスを提示します。

認知機能低下の予防サービスの紹介

予兆把握、運動、睡眠、学習、言語、音楽、心理相談など、認知機能低下の予防につながるサービスをご紹介します。
※パートナー企業が提供し、提供サービスは有償・無償いずれもあります。

介護に関するサービスの紹介

SOMPOホールディングスグループの介護会社「SOMPOケア」を中心とした介護に関するサービスをご紹介します。
※パートナー企業が提供し、提供サービスは有償・無償いずれもあります。

(注1) 本サービスは、サービス利用時点における親孝行サポートプラン・介護サポートプランの加入者さま、被保険者さまおよびそのご家族の方がご利用できます。

(注2) 本サービスは従来の介護サポートサービスよりサービスパートナー企業やサービス内容等、一部変更となっております。

(注3) お住まいの地域や、やむを得ない事情によってサービスのご利用までに日数を要する場合やサービスをご利用いただけない場合があります。

(注4) 本サービスはSOMPO笑顔倶楽部を運営する損保ジャパンのグループ会社およびサービスパートナー企業が提供するサービスです。

(注5) 本サービスは、サービスパートナー企業のサービスについて、損保ジャパンが紹介するものです。サービスをご利用の場合にかかる費用はお客さまのご負担となります。

(注6) 本サービスは2020年5月時点のものであり、予告なく変更または中止する場合があります。

(注7) 本サービスの詳しい内容につきましては、SOMPO笑顔倶楽部のサービス利用規約をご確認ください。

報酬トラブル 弁護士費用保険

『フリーガル』

任意加入

ベネフィットプラン

特徴

1. 報酬トラブル時の弁護士費用を補償
2. 円満な解決へ向けてコンシェル*がサポート
3. トラブルの予防についてもアドバイス
4. 加入手続きはWEB完結。
保険料は年間5,000円～。

引受保険
会社



損保ジャパン

お申込
方法

1 まず是一般会員への加入手続きを

2 専用のWeb申込画面から申込

<https://www.freelance-jp.org/benefits#flegal>



こんなトラブルはありませんか？

請求書を送ったものの、支払期日までに報酬が支払われない。

成果物に対して意図的に完成を認めず、途中で契約が解除される。



追加発注を受けた成果物に対して、報酬を支払ってもらえない。

請求金額に比べて、不当に低い金額にて報酬が支払われる。



まずは、電話で相談

フリーランスが業務において報酬トラブルが発生しないよう事前相談や報酬トラブルが発生した場合における一般的な法律相談を行うことができます。



弁護士をご紹介

報酬トラブルについて電話相談後、当事者間で解決ができない場合は、損保ジャパンより日弁連リーガル・アクセス・センターを通じて弁護士を紹介いたします。



保険金をお支払い

損保ジャパンの承諾のもと弁護士対応を行う場合に、かかった弁護士費用について保険金額を限度として保険金をお支払いします。

まずは「コンシェル」にご連絡ください。

*コンシェルについて

- 電話オペレーターと弁護士が常駐する相談窓口です。
- コンシェル常駐の弁護士からは一般的な法律相談や法制度上の助言をいたします。(個別具体的に法的な助言は行いません。)
- コンシェル常駐の弁護士との1回の相談時間の目安は15分とさせていただきます。
- 受付時間は平日の午前10時から午後6時まで(年末年始は休業)

トラブル発生時に限らず ご連絡ください！

業務締結時などにも一般的な法律上のアドバイスをさせていただきます。



お支払いする保険金

弁護士費用

相談料、着手金、報酬金、手数料、訴訟費用、その他弁護士が委任事務処理を行ううえで必要な費用

年間保険料

補償対象期間1年、自己負担額なし

保険金額(期間中支払限度額)	年間保険料
50万円	5,000円
120万円	10,000円
200万円	15,000円

報酬トラブル弁護士費用保険「フリーガル」は費用・利益保険に業務妨害等対応費用保険特約および各種特約をセットしたものです。

大手企業で導入される福利厚生サービス

WELBOXが利用できます！

手厚い福利厚生サービスがそろったWELBOX。ワークタイムの質向上に、がんばった自分へのご褒美に、家族とのレジャーにと賢く使って、メリハリのある毎日。

健康サポート

全国約3,000もの健診機関ネットワークから、医療機関を自由に選択可能。定期的な健診を心がけて。

スタッフは全員女性、安心して受診できる



新宿追分クリニック
「クイックレディースドック」

「レディースドック」「人間ドック」「肺ドック」が10%割引に。また利用金額の1%をWELコインで還元。

人間ドック専用フロアで快適に受診



福岡山王病院
予防医学センター

当日に結果説明を受けられるレディースドック(昼食付き)が、通常83,600円のところ、73,700円に。

開放的なフロアに最新の医療機器を導入



医療法人聖授会OCAT
予防医療センター

人間ドック+婦人科(子宮細胞診+乳房超音波or乳房X線)が、通常63,800円を50,600円で受診。

リラクゼーション

日ごろの疲れをすっきり癒して、明日へのエネルギーをチャージしましょう！

バラエティ豊かなお風呂でゆったりリラックス



浅草ROX まつり湯

通常、大人(中学生以上)2,750円の入館料が、1,890円に。4歳以上小学生以下のお子さんは、通常1,375円が945円に。

日常の喧騒を離れ、湯船でのんびり



ビューティ&リラクゼーション
SPASSO

神奈川県観音崎京急ホテル内の人気スパ。平日1,500円、土・日・祝1,900円の入浴料が、それぞれ1,100円、1,500円に。

ショッピング&レストラン

ファッション、美容、飲食店まで、頼りになるお店が勢ぞろい！かしこい買い物で、お得にセルフブランディングを。

アプリの会員証を見せるだけで、割引OKの店もあって便利です！



気の合う仲間を誘ってギネス片手にスポーツ観戦



アイリッシュパブ
CELTS(ケルツ)

カジュアルな雰囲気のパブ。大型モニターでスポーツ観戦も。飲食代金がいつでも10%OFFに！

日本人の味覚に合わせた韓式創作肉ダイニング



MUN

会員証提示で、ディナーが10%OFF。銀座店は個室でしっとり、六本木店はテーブル席でカジュアルにと、シーンに合わせて使い分けて。

スーツや小物が全品10%OFFに！



スーツセレクト

国内に約200店舗を展開するスーツセレクトでのお買い物も、全品10%OFF！パリッと清潔感あふれる装いで、デキる仕事人。

自分だけのスタイルを自由に楽しんで



ORIHICA(オリヒカ)

メンズ・レディースのビジネス&ビジネススタイルを提案する“NEW STYLING SHOP”。2,090円以上のお買い上げで10%OFF！

スキルアップ

ビジネスシーンに必要なスキルから趣味まで、
各種スクールやeラーニングを会員優待価格で！

PCスキル、資格試験対策、
語学、ヒューマンスキル、労働法、
簿記など、合計300種類の講座を
無料で聴講できる「WELBOX特
選のeラーニングサービス」が
使えます！



資格取得でキャリアアップ！

資格の学校 TAC

資格の学校TAC

通常10,000円の入会金
が無料。さらに数々の国
家資格・各種検定試験などTAC講座が、通常受講
料10%OFFで受講でき
ます。

※一部割引対象外の講座、コースあり。

高い合格実績を誇る信頼のスクール

資格の大原

資格の大原

資格の大原社会人講座が
受講料5%OFFで利用で
きます。受講者を合格ま
で導くことで有名な大原
の講座は、全国で開講し
ています。

多様なワークスタイルに適應する上質で快適な空間



ビジネスエアポート

打ち合わせや商談、会員
同士の交流など、さまざ
まな場面で利用できます。
マスター会員、プライベ
ート会員の初月利用料が
それぞれ無料に。

多彩で本格的な講座で趣味を深める！



よみうりカルチャー

関東に18、関西に5、九
州に1センター。13,000
以上の充実の講座が自
慢です。入会金が50%
OFFに(通常5,500円が
2,750円。九州は3,300
円が1,650円)。

レジャー

遊園地や水族館などのレジャースポットの優待もいろいろ。
家族みんなでワイワイ楽しめます。

映画チケットの割引、
スポーツクラブの
入会金無料・初月会費の
割引などのメニューも
あります。



便利で快適なレンタカーでドライブへ



オリックスレンタカー



レンタカー4社

「オリックスレンタカー」
「タイムズカーレンタル」
「ニッポンレンタカー」
「日産レンタカー」、合計
4社のレンタカーを利用
可能。最大55% OFFに。

四季折々の自然に囲まれたゆうえんち



としまえん

通常4,300円の「のりもの
1日券(入園・のりもの
)」が、2,130円に。3歳
～小学生なら、3,300円
が1,620円です。

世界一を極めた数々の絶叫アトラクション！



富士急ハイランド

フリーパスが割引価格に。
大人(18歳以上)6,200
円→6,000円、中人(中高
生)5,700円→5,500円
など、詳しくはWELBOX
をチェック！

東武ワールドスクウェア、国営ひたち海浜公園プレジャー
ガーデン、西武園ゆうえんち、鴨川シーワールドなど、ほか
にも割引特典が受けられる人気テーマパークがいっぱい！

※掲載写真はイメージです。
※掲載情報は2019年10月現在のものです。各メニューのサービス内容、会員特典などは
予告なく変更する場合があります。予めご了承ください。
※最新の内容、会員特典および利用方法は、「フリーランス協会WELBOX」会員専用ホームページでご確認ください。

子育て両立サポート

働くママ、パパの不安や大変をやわらげるサービスが充実。
「子育てナビ」には、育児情報も掲載。

保育施設

約1400
施設

育児用品

約30
メニュー

ベビーシッター

約120
メニュー

子供教育 関係

約70
メニュー

and more...!

まだまだいろいろ
お得なサービス、拡大中です！



WELBOXアプリ



※App StoreはApple Inc.の
サービスマークです。
※Google Playおよび
Google Play ロゴは、
Google LLC の商標です。
※iPhone(iOS 9.0以降)、
Android(Android 5.0以降)
に対応。

アプリ内の会員証提示で 優待OKのサービスも！

思い立ったときにすぐ使えて便利なのが、WELBOXのアプリ。
事前にパスワードの設定をすれば、ログイン不要でサービス検索や
会員証の照会が可能です。
毎週配信されるメルマガを購読して、お得情報をいち早くゲットしよう。



賛助企業
Presents!

バラエティ豊かな 独自優待

見積書や請求書発行、毎月の経費計上に
年に一度の大イベント、確定申告まで。
専門知識がなくてもサクサクはかどる
クラウド会計サービスは、フリーランスの頼もしい味方です。

会計・ 税務



freee

スタンダードプランが
2カ月間無償!

新規申し込みの方に限り、個人事業
主向け「確定申告のスタンダード
プラン」が2カ月間無償に。月額払いの
方には「確定申告ガイドブック」をプ
レゼント!

弥生

新規申し込みで
1年間無償!

新規申し込みの方に限り、「やよいの
青色申告オンライン」1年間無償!
各種サポート、業務相談サービス利
用も利用できます。



フリーランス申告

利用開始初年度の料金を
通常価格から1カ月分OFF!

月々8,000円のフリーランス税務顧
問報酬が協会会員限定で1カ月分
OFFに!別途料金不要で、日々の税
務相談から申告までご依頼いただけ
ます!

法務

個人で仕事をしていく中では、
思わぬトラブルに見舞われるもの。
そんな時、法務の専門家に相談できると安心です。

AI-CON

AI-CON

契約書の不利なポイントを
AIがチェック!

契約書をアップロードして待つだけ
で、チェック結果と修正案を提示して
くれる画期的なサービス。通常1通
10,000円の「契約書リスク判定」が
5,000円に!

coconala

ココナラ法律相談

弁護士に対面で無料相談
ができる!

「自分の契約書ひな形を作りたい!」
「要件を超えた納品物を要求されて
いる」「請求の未払いを回収したい」
など、契約トラブルの面談が初回無
料。

AI-CON

AI-CONドラフト

一部契約書が無料で
ダウンロード可能

弁護士が監修した契約書ひな形17
種類から必要な契約書がきっと見つ
かる!INDAなどの一部契約書を無料
でダウンロード可能です。

田島・寺西法律事務所

田島・寺西法律事務所

独立・起業を応援します

独立・起業の際に問題となる「退任・
退職後の競業禁止義務違反」に関す
る法律相談が、初回無料!

銀行・カード



アメリカン・エクスプレス

会員向けの2つの特典!

【入会特典①】初年度年会費が無
料!【入会特典②】入会から1年間に
合計200万円(税込)以上の利用で、
30,000ボーナスポイントをプレゼ
ント!

プライベートと業務のお金の出入りを分
けると、経理作業がぐんとシンプルに。
ビジネス専用の口座、クレジットカードに
も独自優待があります。

ジャパンネット銀行

ジャパンネット銀行

営業性個人口座なら、
屋号も入れられる!

専用URLから新規開設した方、既
にジャパン・ネット銀行の口座を保
有し、専用URLを経由した方に対し
て、手数料の優遇を実現!



freeeカード

スモールビジネスのための
カード

専用フォームよりfreeeカードの作
成をし、審査承認された方に2,000
円のオンラインプリペイドカードを
提供!

パーチャル オフィス

Regus

リージャス

全国展開のパーチャルオフィスの月額利用料
10%OFF!

札幌〜沖縄まで、全国の大規模ビルに展開するパーチャルオフィ
スの月額利用料が10%OFF!(一部拠点を除く)自宅住所で法
人登記したくない人や郵送物を受け取りたくない人におすすめ!

仕事は自宅でするけど個人住所を
公開するのは気が引ける。そんな方に
オススメな、手頃な値段で登記・公開
用の住所を借りられるサービスです。



ワンストップビジネスセンター

初期費用9,800円が無料!

全国30店舗で展開している、パーチャルオフィスサービスの初
期費用9,800円が無料に!一番人気は住所貸し・郵便転送・電
話転送・FAX転送を含む月額8,900円のビジネスプラン。

フリーランスになったら /
お金の管理も
大事な仕事!
便利なサービスを
使いこなして

に注目!

フリーランス協会の趣旨に賛同する企業が提供する、会員むけの優待が続々!
フリーランスの業務をサポートする多彩なサービスを活用して、お仕事ライフを充実させて。

コミュニケーション

ビジネスチャットツールや、モバイルWi-Fi、名刺チラシ印刷、ホームページ作成など、仕事の効率化や自己PR・営業に欠かせないサービスをお得に使えます。

Chatwork

Chatwork

パーソナルプランが無料で利用できる!

協会HPから申し込むだけで、月額400円(年間4,800円)の「パーソナルプラン」が無料で!タスク管理やファイル共有、ビデオ通話など、日々の仕事を支える機能が充実。



クロバPAGE

年間で4,800円もお得!

フリーランスや小さい事業向けのホームページサービス「クロバPAGE」のプレミアムプラン、月額2,000円(税抜き)が初年20%OFF!年間で4,800円もお得に。

pasture

パスチャー

企業側の初月利用料が5,000円OFF!

フリーランスと企業間のタスク管理や請求管理を行えるフリーランスマネジメントシステム「パスチャー」。企業側の初月利用料が5,000円OFF!

vistaprint

ビスタプリント

会員限定ビスタプリント500円クーポン

フリーランス協会HPに表示されるクーポンコードを入力すると、500円OFFに(お一人1回限り、他クーポンとの併用不可)。

ImageWorks

イメージワークス

モバイルwifiを格安で利用できる!

「端末購入なし・契約期間の縛りなし・一律の帯域規制なし」のモバイルwifiサービス「フリーランスwifi」が格安で利用可能!(例:60GB/月通常4,500円→会員4,000円)

LOLIPOP!

heetml

ロリポップ!、ヘテムル

GMOペパボが提供するレンタルサーバーがお得

個人からビジネス利用まで幅広い用途で使えるサーバー「ロリポップ!」、ビジネス利用に人気の高速サーバー「ヘテムル」の初期費用料(最大3,000円)が無料!

Goop

グーペ

ホームページ制作サービスの初期費用が無料!

専門的な知識がなくてもホームページが最短1日で完成できるサービスの初期費用が無料。PCやスマホからの更新、独自ドメイン、ネット予約、お問い合わせフォームにも対応。

ギガぞう

Wi-Fiアプリ「ギガぞう」

月額500円(税込み)で使い放題

マイページに登録すればPCを含めWi-Fi端末が最大5台まで使用可能!街中のFree Wi-FiをVPN技術で安心してご利用いただけます。ご契約月無料+1,000円ギフト券は20年3月末まで!

キャリア支援・ジョブマッチング

自分のスキルに合う仕事との出会い、キャリア相談やキャリアアップの場合は、フリーランスとして長く活躍し続けるために必要不可欠!

career

マイカウンセラー

通常価格の1,000円OFFで相談可能!

対面でのキャリアカウンセリングが通常11,800円(税抜)のところ、協会会員限定で1,000円OFFに!対面以外に、メッセージ、オンラインなども選択できます!

PATHWEAVE#

パスウィーヴ

フリーランス活躍支援セミナーが特別価格に!

「フリーランスが自分ブランドで活躍するマーケティング・ブランディング支援セミナー」を開催!会員限定で特別価格で受講可能!

転職DRAFT

転職ドラフト

成約時にAmazonギフト券30,000円!

ITエンジニア向け競争入札型転職サイト「転職ドラフト」を通じて業務委託契約をされた場合、毎成約時のプレゼントが通常10,000円分のAmazonギフト券のところ30,000円分に(条件あり)。

Emilee

Emilee

はじめて成約した場合、30,000円

フリーランスのIT/Webエンジニアやコンサルタントと企業をつなぐサービス「Emilee」に登録後、成約の場合30,000円プレゼント!(登録時に協会の会員番号を記入)。

TECHBRAIN

テックブレイン

案件確定で、Welcome金80,000円!

エンジニア向けのマッチングサービス「テックブレイン」で案件確定した場合は、Welcome金として80,000円をプレゼント!(登録時に協会の会員番号を記入)。

ライフ

フリーランスは体が資本!どんなに忙しくても、病気の早期発見につとめ、旅行でリフレッシュし、家事をアウトソーシングするなどの日頃のケアが大切です。



おうちでドック

人間ドックキットが15%OFF!

自宅でがんや生活習慣病のリスクをチェックできるキットが、通常19,800円のところ16,830円と15%OFFに!看護師への健康相談と医師紹介サービスも6か月間無料!



HafH

個室へのアップグレードに使えるCoinをプレゼント!

定額住み放題のサービス HafH(ハフ)の有料プランにご登録いただいた方全員に、個室へのアップグレードに使えるHafH Coinを500Coinプレゼント!(登録は19年12月末まで)。

and アンドリース

アンドリース

マイカーリース契約で最大15万円還元!

新車に頭金0円で乗れるお得なマイカーリースプランのご契約で最大15万円のキャッシュバックを実施!リース契約ですが、最終買取も可能です!

タスカジ

タスカジ

15%OFFが6回利用可能!

1時間1500円から利用できる家事代行マッチングサービス「タスカジ」15%OFF!初回利用から3か月以内に限り、6回まで利用可能です。

全国各地に
広がっています！

提携コワーキングスペースLIST

東日本



BIZ SHARE札幌

【北海道】☎011-231-3738

札幌中心エリアの好立地。会議室やセミナールームも完備。コワーキングは入会無料。



TAGE

【宮城】☎022-797-7107

参加者交流型のコミュニティスペース&オンラインサロン。月額2,000円より各種プランあり。



ツクル・ワーク 新宿センタービル店

【東京】☎03-5325-1371

キンコーズが運営。プリントやポスターなどのビジネスサポートあり。利用料の割引も。



BathHaus

<https://bathhaus.club>

銭湯・クラフトビール&カフェスタンドを併設。初回は銭湯入浴+タオルレンタルが無料。



コワーキングスペース 茅場町Co-Edo

☎03-5542-0470

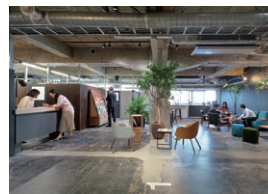
平日18時までのドロップイン利用が500円。シェアオフィス、レンタルオフィスとしても利用可。



SENG

<https://www.seng-web.jp>

京橋、霞ヶ関、六本木の3拠点。コワーキング会員が10% OFFの18,000円(税別)に。



G Innovation Hub Yokohama

【神奈川】☎045-264-4552

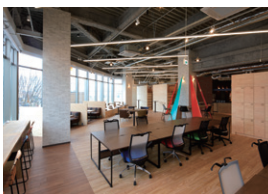
横浜関内駅直結。コワーキングスペース利用が通常1,500円/日のところ、1,000円/日に。



Lap's

【茨城】☎029-825-0818

土浦駅直結。セミナーシート、クリエイターズシートともに利用料金より20% OFF。



TENT幕張

【千葉】☎043-441-8777

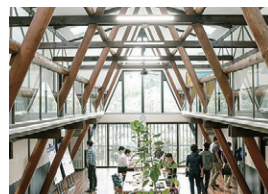
幕張ベイパークにある、コワーキングスペース&シェアキッチン。入会金が無料に。



コワーキングプレイス COMSYOKU

【富山】☎0766-92-0552

入会金5,000円が無料。ドロップイン利用料を1時間分割引(2時間以上の利用)。



富士見森のオフィス

【長野】☎0266-78-8009

ハケ岳の大自然の中で新しい働き方、暮らし方を体験できる。宿泊施設併設のシェアオフィス。



Antiquedoor

【静岡】☎070-5039-6918

1階はテストテナント、2階はビジネスコワーキングスペース。半年間、利用料が20% OFFに。

> and more!

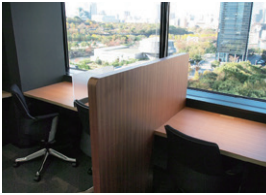
【岩手】コワーキングスペースもりおか <https://co-morioka.jimdo.com/> 【茨城】ARISE CO-WORKING ☎029-266-8030 【東京】いいオフィス上野 by LIG ☎03-5812-4433 ● とももこワーキングbabyCo ☎03-5335-7320 ● コワーキング喫茶cosoadot ☎042-706-9194 ● コワーキングCoCoプレイス ☎042-400-6975 ● 女性専用コワーキングスペースBrightOne <https://space.brightone.co.jp/> ● マルチシェアリングスペースSharez ☎090-8675-3645 ● リポート浜松町 ☎03-3438-0757 ● レンタルスペース&カフェ パズル浅草橋 ☎03-5839-2168 ● co-ba shibuya ☎03-6811-7179 ● C-WORK ☎03-6261-0507 ● Diagonal Run Tokyo <https://diagonal-run.jp> ● Digima~出島~BASE ☎03-6228-1895 ● DOTEAMA ☎03-6804-8447 ● EDITORY 神保町 ☎03-3263-0202 ● goodoffice有楽町 ☎03-6403-4560 ● Good Work ☎03-5790-9581 ● GrinSpace ☎03-3527-1154 ● Maffice北参道 ☎03-6432-7680 ● PANGEA TOKYO ☎03-4540-4341 ● room EXPLACE門仲仲町 ☎03-5809-8112 ● room EXPLACE東陽町 ☎03-6458-7070 ● SEEDPLACE ☎042-505-7177 ● the Association <https://www.theassociation.jp> ● THE FORUM 千駄ヶ谷 ☎03-6868-8272 ● TURN Harajuku ☎03-6712-6463 【神奈川】Maffice横濱元町 <https://www.maffice.com/yokohama/> 【千葉】コワーキングスペース自由区域 ☎050-1204-6802 【長野】CREEKS COWORKING NAGANO ☎026-405-

全国の提携するコワーキングスペースで、優待サービスをご利用いただけます。
提携施設、および特典内容の最新情報は、HPをご覧ください。

提携コワーキングスペース募集中!

お問い合わせは
marketing@freelance-jp.orgまで

西日本



OBPアカデミア

【大阪】 ☎06-6360-9555

大人のためのサードプレイス。
「アカデミアプラン」の月会費
16,000円(税込)が、初月5,000
円OFF。



FVC Mesh KYOTO

【京都】 ☎075-741-6597

ビジネスサポートや投資支援ま
で展開する新スタイル。入会時
の費用が10,000円割引に。



芦屋市商工会 コワーキングスペース

【兵庫】 ☎0797-23-2071

商工会が運営。経営相談からビ
ジネスマッチングまでをサポート。
初回のみ1日利用料無料。



マツヤマンスペース

【愛媛】 ☎089-904-9702

松山駅前。打ち合わせやセミナ
ールルームとしても利用可。新規
入会で初月無料。



クリエイティブ コワーキング「カラム」

【山口】 <https://www.cws-column.net>

自己実現したい人の拠点。ワン
ドリンク+延長1時間までサー
ビス(延長1時間ごと200円)。



SALT

【福岡】 <https://salt.today>

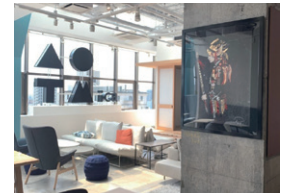
JR今宿駅より徒歩5分の海辺
のシェアオフィス。新規入会で
月額料金10% OFF。



The Company

<https://thecompany.jp>

中洲川端、キャナルシティ博多
前、福岡PARCO、熊本に店舗あ
り。特典詳細はHPへ。



ATOMica

【宮崎】 ☎080-4094-6862

宮崎の中心繁華街まで徒歩1分。
入金会10% OFF。初回利用時
のみOne Day利用10%OFF。

全国



JUST FIT OFFICE

<https://justfitoffice.com/>

全国200施設以上のシェアオフィス
から検索・比較! 契約完了で5,000
円分のギフト券をプレゼント。



fabbit

☎0120-753-361

フリーランス協会会員へのフリ
ーレント特典あり。詳細は、入
居を希望する施設へ。



ビズコンフォート

☎03-5789-3325

入金会無料。新規入会に限り、
全国どこでも使える全拠点ブラ
ンが月額3,000円OFFに。



リージャス

☎0120-965-257

レンタルオフィス利用料10% OFF
(12ヶ月契約)、会議室利用料10
%OFF(一部の拠点を除く)。

8353 ● Hakuba share ☎080-6931-3353 **【大阪】** インキュベーションオフィス&コワーキング Ogyaa's梅田[オギャーズ梅田] ☎06-6948-6653 ● コモン
ルーム梅田 ☎06-6940-7143 ● コモンルーム中津 ☎06-6147-9991 ● コワーキングスペースUmidass ☎06-6849-8511 ● コワーキングスペースSHINCRU
<https://www.sala-mercurio.com/> ● フリーランスシェアサロン ルレイル ☎080-1482-7160 ● わくらくコワーキングスペース ☎066-567-8525 ● ACTBE
Horie ☎06-6568-9986 ● JUSO Coworking ☎06-7502-1019 **【京都】** Sala Mercurio [サラメルクリオ] ☎075-681-0811 **【奈良】** シェアオフィス西友 ☎
074-768-9051 **【兵庫】** BASE宝塚 ☎079-724-9030 ● BIZ SHARE神戸 ☎078-331-3535 ● work-and-place ☎079-724-9020 **【鳥取】** ハニカム ☎0857-
30-7618 **【山口】** やまぐち創業応援スペース[mirai365] ☎083-902-1365 **【愛媛】** みんなで企てる、ヒミツキチ[コダテル] ☎0894-21-2629 **【福岡】** ビジ
ネスサロン博多駅前 <https://www.facebook.com/businesshakata/> ● BOOK&CO.TENJIN ☎092-717-5900 ● DIAGONAL RUN FUKUOKA ☎092-406-
5086 ● goodoffice薬院 ☎03-6403-4560 ● HOOD天神 <https://hood-tenjin.com/> ● work & cafe Ta-Te ☎092-707-3132 **【長崎】** コワーキングスペース
H.U.B ☎095-761-1192

一般会員入会の流れ

会員登録は、簡単手続きで完了! 充実の「ベネフィットプラン」をぜひ活用して。

入会条件

- フリーランスとして働いている方
(個人事業主、法人経営者、すきまワーカーなど
※事務所所属の方を含む)
- 小規模企業の経営者と従業員
- パラレルキャリアで兼業副業をしている会社員の方
- フリーランスやパラレルワーカーをめざすすべての方

※資格や職種、経歴、開業届の提出有無を問わずどなたでもご入会いただけますが、なりすまし等を防ぐために本人確認審査を実施させていただいております。

年会費
1万円

1カ月あたり約833円!

入会手続き

STEP

1 無料アカウント取得

任意のメールアドレス(もしくはGoogleまたはFacebookのログインID)で無料アカウントを取得。フリーランスDBの検索や、イベント情報満載のメルマガを受信できます。

STEP

2 入会申込

無料アカウントにログイン後、一般会員の入会フォームよりお申込み。本人確認のため身分証の画像をアップロードし、クレジットカード又はデビットカードをご登録ください。銀行振込もお選びいただけます(2019年12月より)。

STEP

3 審査・決済

申込情報とお預かりした身分証の画像をもとに、2営業日以内に事務局にて本人確認審査を実施。審査完了後、初年度年会費がカード決済されます。銀行振込の方は、ご案内の期日までにお振込ください。

STEP

4 入会承認・利用開始

審査および決済が無事完了された方へ、入会承認メールで会員IDをご案内します。フリーランスDBへのプロフィール登録、多彩な優待が利用開始できます。

特典について

会員になった方はもちろん、傷害補償、福利厚生サービス「WELBOX」が自動付帯となります。また、所得補償制度、弁護士費用保険(ともに任意加入)、会計サービス、コワーキングスペース、バーチャルオフィス、カウンセリング、家事代行などの特別優待が受けられます。ベネフィットプランの特典は、今後も拡充を続けてまいります。

傷害補償は入会承認日の翌々月1日から
WELBOXは入会承認日の翌月15日から
利用可能!

Join us!!

自律的にキャリアを築ける土壌をつくり、 多様で柔軟な働き方を体現できる社会へ!

ライフイベントやキャリアステージに応じて、多様な働き方を行ったり来たりしながら、誰もが自律的にキャリアを築ける世の中にしていきたい。

そんな想いから2017年1月、フリーランス協会は誕生しました。

私たちがめざすのは、フリーランスによる、フリーランスのための、オープンでゆるやかなつながりを持ったプラットフォームです。

一人ひとりとは独立した小さな存在でも、みんなで集まれば、さまざまなコラボレーションが生まれ、社会に対して声を届けやすくなります。

誰もが自分らしい働き方を選択できる社会を実現するために、

ぜひ一緒に、大きなムーブメントをつくっていきましょう!



事務局メンバーでの合宿の一コマ。得意分野を持ち寄り、さまざまなプロジェクトを推進しています。

入会手続き等に関するお問い合わせ先

一般社団法人プロフェッショナル&パラレルキャリア・フリーランス協会
<https://www.freelance-jp.org/contact>

このパンフレットは、概要を説明したものです。詳しい内容については、協会の問い合わせフォームを通して、取扱代理店または引受保険会社までお問い合わせください。

follow me!!



<https://www.facebook.com/freelance.jp.org>



https://twitter.com/freelance_jp

取扱代理店

損保ジャパンパートナーズ株式会社
団体職域第二部
〒163-0417 東京都新宿区西新宿2丁目1-1 新宿三井ビルディング17階
メールアドレス: freelance@sjpt.co.jp
公式ウェブサイト: <http://www.sjpt.co.jp>

引受保険会社

損害保険ジャパン株式会社
北東京支店 法人支社
〒163-0520 東京都新宿区西新宿1-26-2 新宿野村ビル20階
公式ウェブサイト: <https://www.sompo-japan.co.jp/>

(SJ20-02657 2020.6.5)